



Gremien und Kommunikationswege in der Melibokusschule



Oliver Bock, Jeanine Dörr, Gabriela Meid, Jürgen
Przygodda, Simone Rieger, Claudia Wenzel, Petra
Wiesmaier

KOOPERATIVE GESAMTSCHULE
FÖRDERSTUFE – HAUPTSCHULE – REALSCHULE – GYMNASIUM

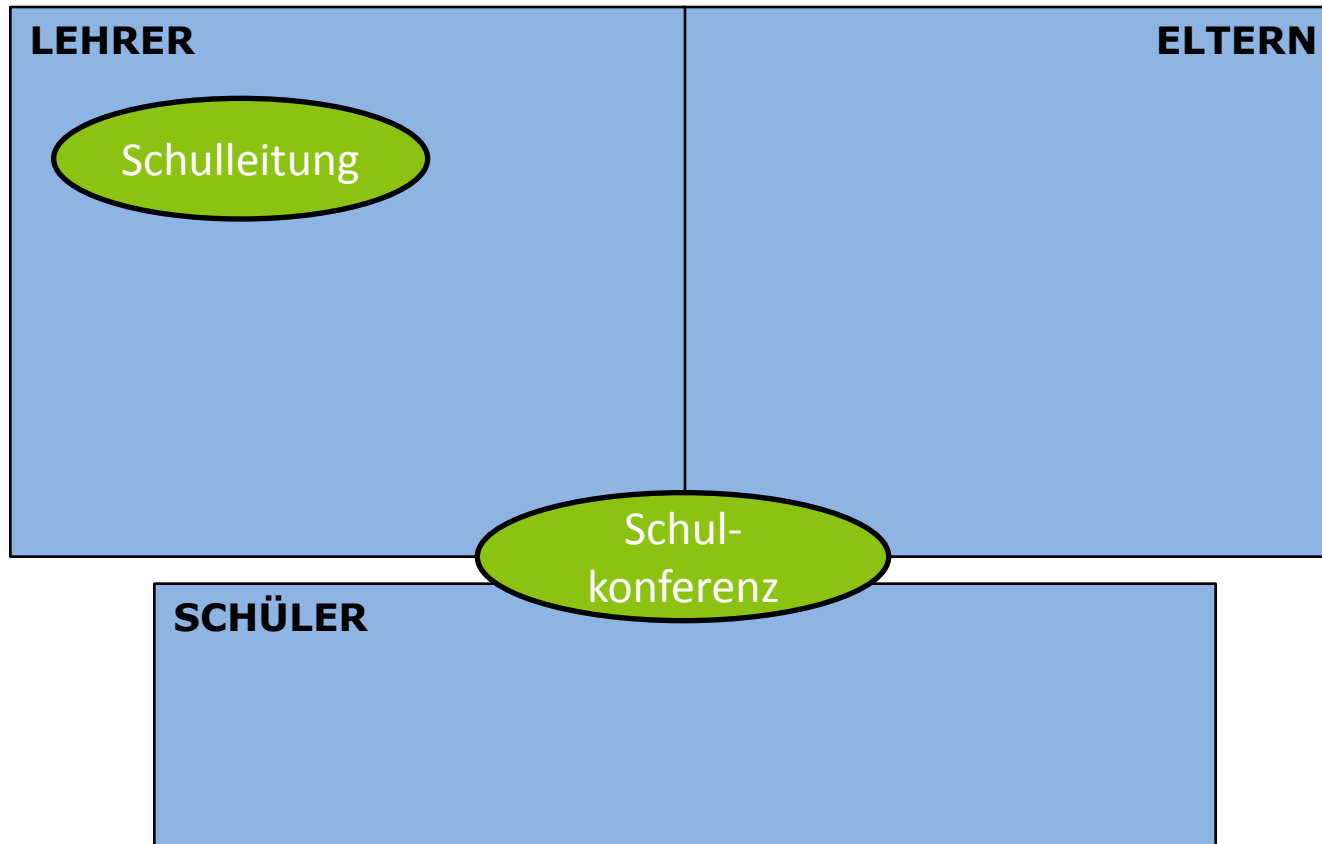
www.melibokusschule.de

MELIBOKUS
SCHULE

Die derzeitige Situation bietet eine gute Kommunikationsbasis

- Elterngremien sind gut vernetzt.
 - Klassenmailverteiler haben sich bewährt.
 - Treffen finden in verschiedenen Gremien zu unterschiedlichen Themen statt.
 - Der Newsletter ermöglicht es allen Eltern, auf dem Laufenden zu bleiben.
- ⇒ Aber: Kommunikationswege zwischen Schule und Elterngremien sind nicht strukturiert/transparent.

Es gibt verschiedene Gremien innerhalb der Schulgemeinde

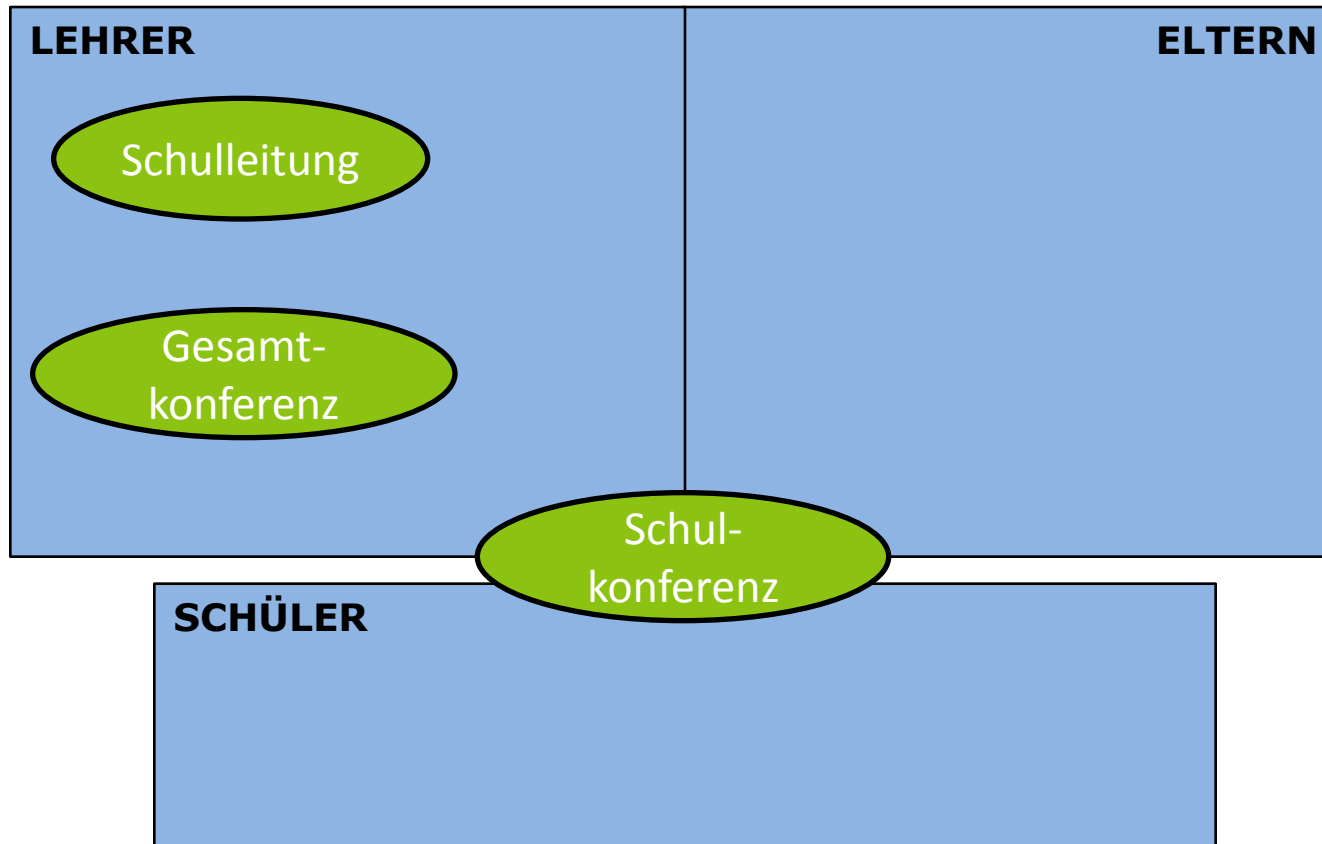


⇒ Details zu diesen Gremien (Aufgaben, Ergebnisse, Ansprechpartner) sollten für alle zugänglich sein!

Die Schulkonferenz...

- ist das gemeinsame Entscheidungsgremium von Lehrer/innen, Schüler/innen und Eltern.
- Sie besteht aus Vertretern des Schulelternbeirats, der Schülervertretung und Vertretern des Lehrerkollegiums.
- Der/Die Schulleiter/in führt den Vorsitz.
- Die Mitglieder werden für die Dauer von 2 Jahren gewählt.
- Im Unterschied zu Schulelternbeirat und zur Gesamtkonferenz beraten, diskutieren und entscheiden in der Schulkonferenz Eltern, Schüler und Lehrkräfte gemeinsam über zentrale Fragen der Schule.

Es gibt verschiedene Gremien innerhalb der Schulgemeinde

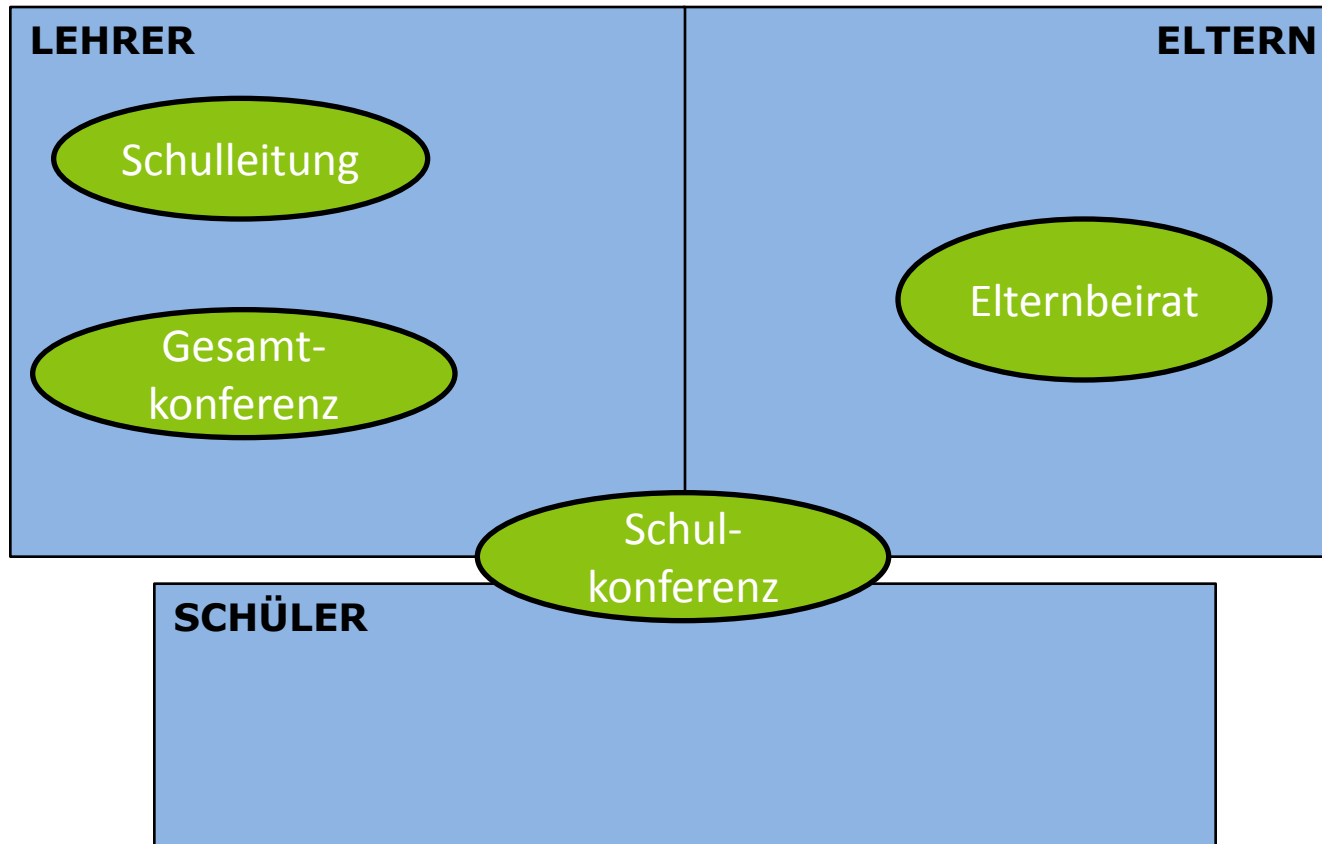


⇒ Details zu diesen Gremien (Aufgaben, Ergebnisse, Ansprechpartner) sollten für alle zugänglich sein!

Die Gesamtkonferenz...

- beschließt über pädagogische und fachliche Gestaltung der Bildungs- und Erziehungsarbeit der Schule, soweit nicht die Schulkonferenz dafür zuständig ist.
- Der Gesamtkonferenz gehören alle Lehrkräfte sowie alle sozialpädagogischen MitarbeiterInnen der Schule und der Schulleiter an.
- Eltern- und Schülervertreter können beratend an Gesamtkonferenzen teilnehmen.
- Vor Entscheidungen der Schulkonferenz ist die Gesamtkonferenz anzuhören. Sie kann der Schulkonferenz Vorschläge unterbreiten, die bei der nächsten Konferenz beraten werden müssen.

Es gibt verschiedene Gremien innerhalb der Schulgemeinde

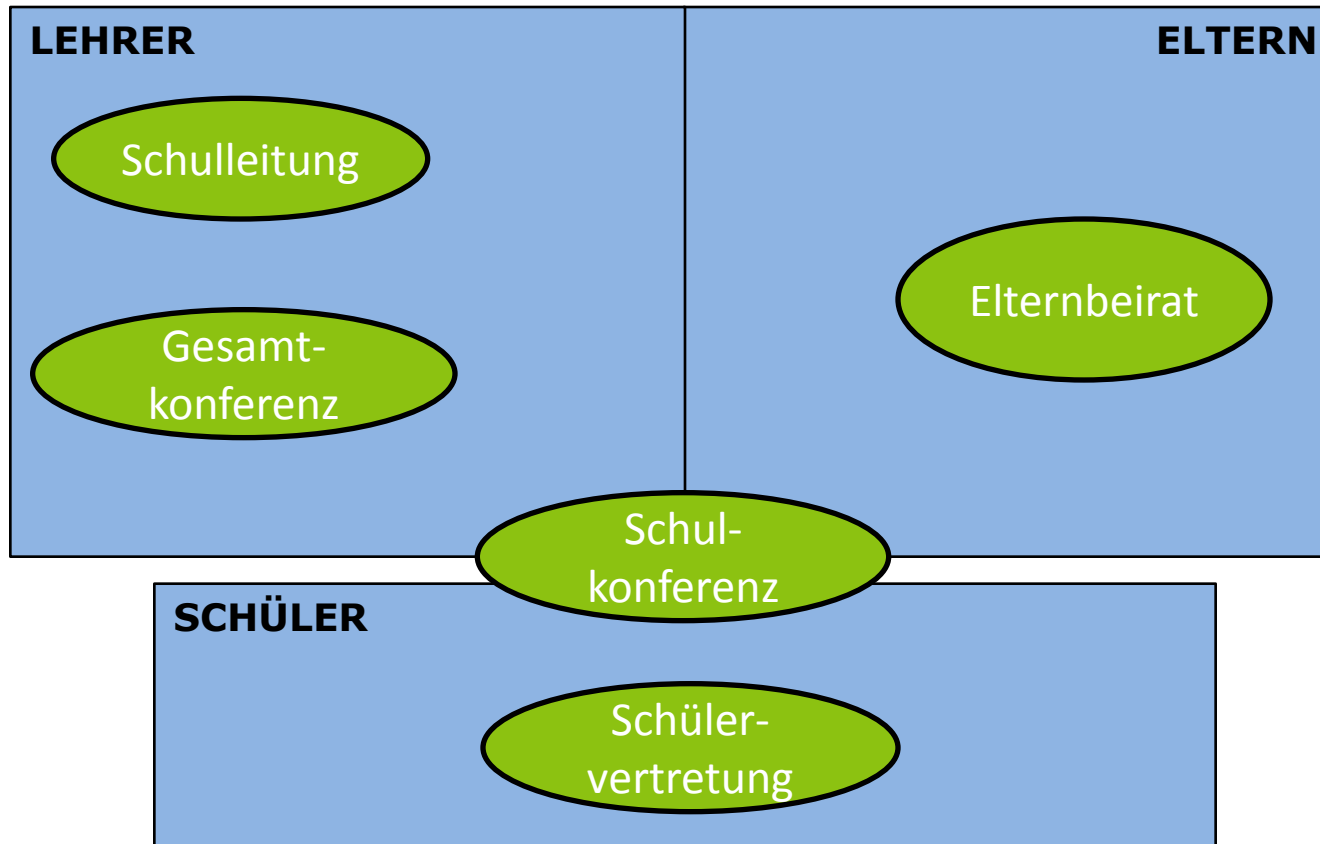


⇒ Details zu diesen Gremien (Aufgaben, Ergebnisse, Ansprechpartner) sollten für alle zugänglich sein!

Der Gesamtelternbeirat...

- übt das Mitbestimmungsrecht der Eltern an der Schule aus.
- Der Gesamtelternbeirat setzt sich aus den Klassenelternbeiräten und ihren Vertretern zusammen.
- Manche Entscheidungen der Schul- und Gesamtkonferenz bedürfen der Zustimmung des Schulelternbeirats.
- Hinzu kommen Anhörrechte, Informationsrechte und Initiativrechte.
- Die Schulleitung muss den Schulelternbeirat über alle wesentlichen Angelegenheiten des Schullebens unterrichten.

Es gibt verschiedene Gremien innerhalb der Schulgemeinde

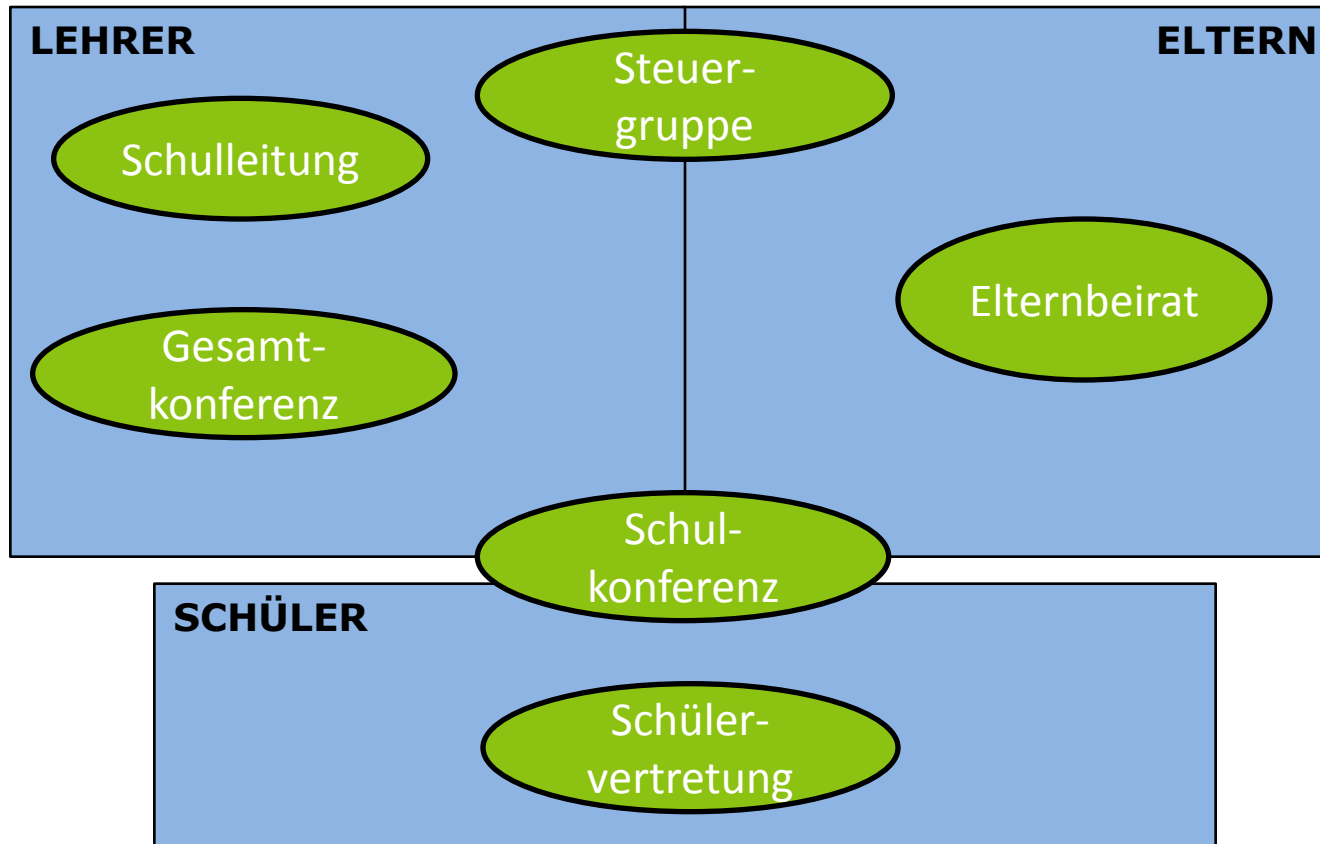


⇒ Details zu diesen Gremien (Aufgaben, Ergebnisse, Ansprechpartner) sollten für alle zugänglich sein!

Die Schülerversretung...

- übt das Mitbestimmungsrecht der Schüler an der Schule aus.
- setzt sich aus den Klassensprechern zusammen.
- Die Rechte der Schülerversretungen entsprechen im Wesentlichen denjenigen der Elternvertretung.

Es gibt verschiedene Gremien innerhalb der Schulgemeinde

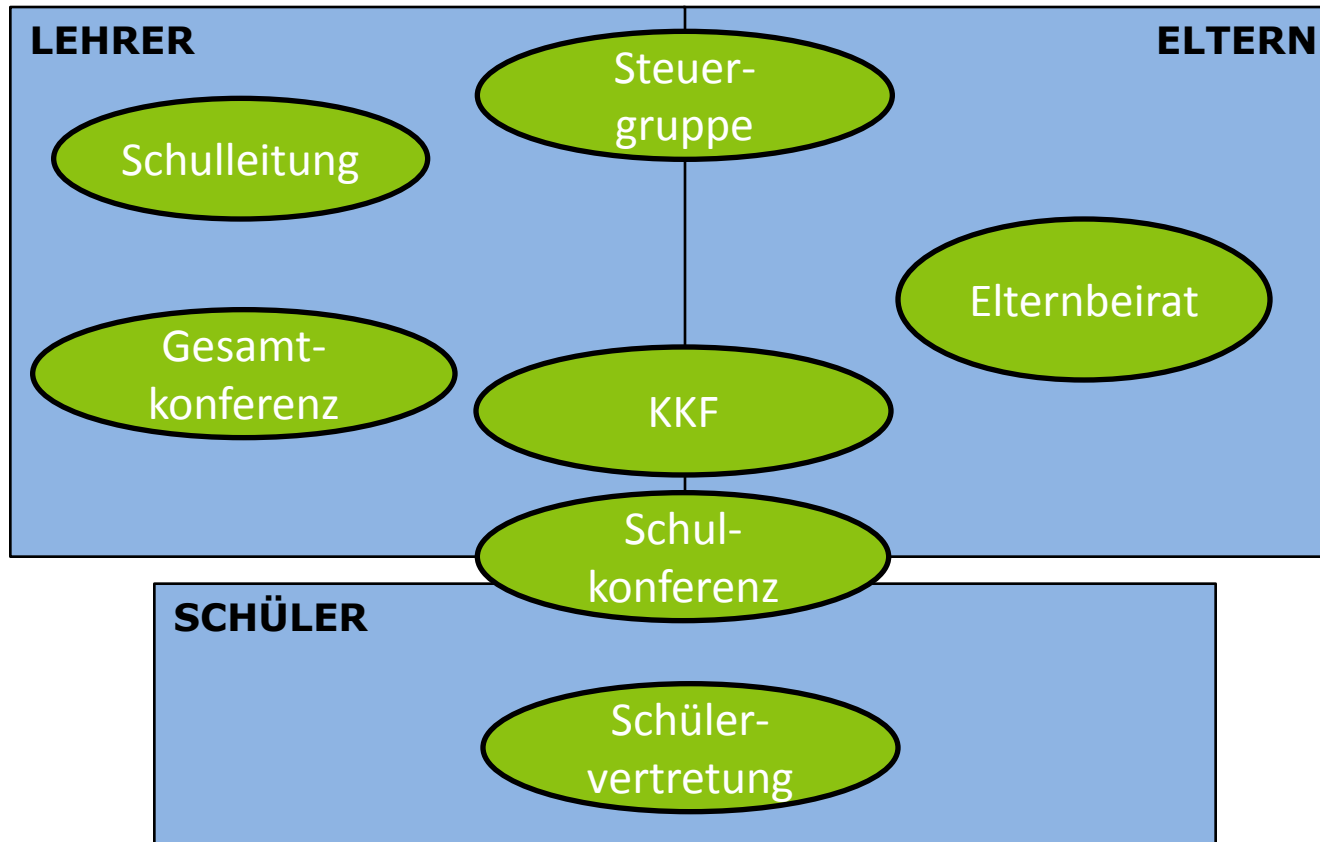


⇒ Details zu diesen Gremien (Aufgaben, Ergebnisse, Ansprechpartner) sollten für alle zugänglich sein!

Die Steuergruppe...

- unterstützt die Schulleitung bei der Festlegung von Prioritäten, Entwicklungsschritten und Arbeitsgruppen im Rahmen eines Schulentwicklungskonzeptes.
- Sie ist ein Gremium aus Mitgliedern des Lehrerkollegiums, der Schulleitung und Eltern.
- Vorschläge, Entwürfe und Anträge können direkt bei den zuständigen Entscheidungsgremien (z.B. Schul- oder Gesamtkonferenz) vorgelegt werden.
- Anregungen und Vorschläge zu Arbeitsschwerpunkten können von allen Mitgliedern der Schulgemeinde an die Steuergruppe herangetragen werden.

Es gibt verschiedene Gremien innerhalb der Schulgemeinde

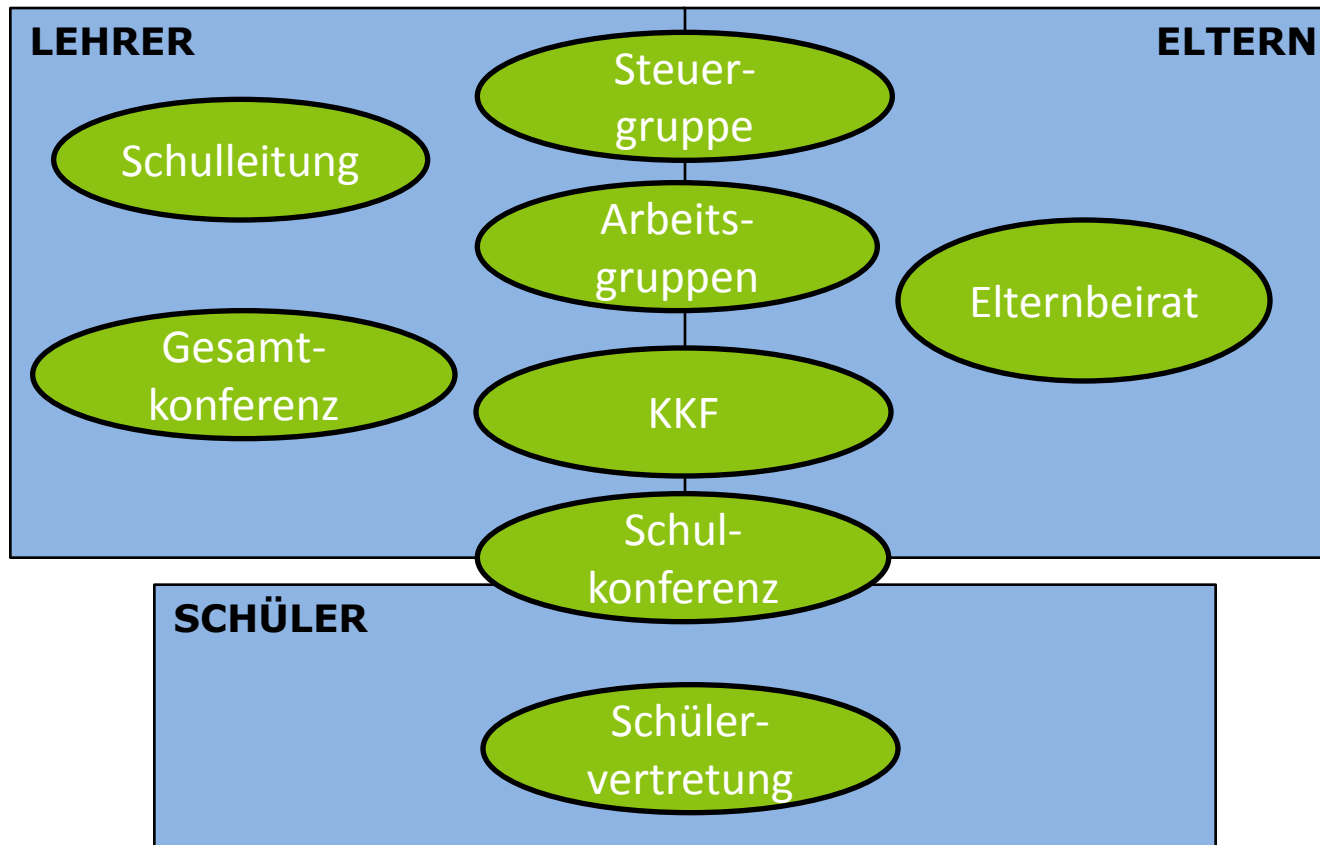


⇒ Details zu diesen Gremien (Aufgaben, Ergebnisse, Ansprechpartner) sollten für alle zugänglich sein!

KKF: Koordinations- und Konferenzforum...

- ist der Name für die donnerstags stattfindenden Konferenzen.
- Es gibt zwei Zeitblöcke (14.00-15.30 Uhr/15.30-17.00 Uhr), die für Verschiedenes, beispielsweise auch Fach- und Jahrgangskonferenzen, genutzt werden können.
- Im KKF gibt es die Möglichkeit, Diskussionen zu vorab festgelegten relevanten Themen im erweiterten Kreis zu führen.
- Zu solchen Diskussionen sind auch Eltern herzlich eingeladen.
- Termine und Themen stehen vorab im Terminkalender auf der Homepage.

Es gibt verschiedene Gremien innerhalb der Schulgemeinde



⇒ Details zu diesen Gremien (Aufgaben, Ergebnisse, Ansprechpartner) sollten für alle zugänglich sein!

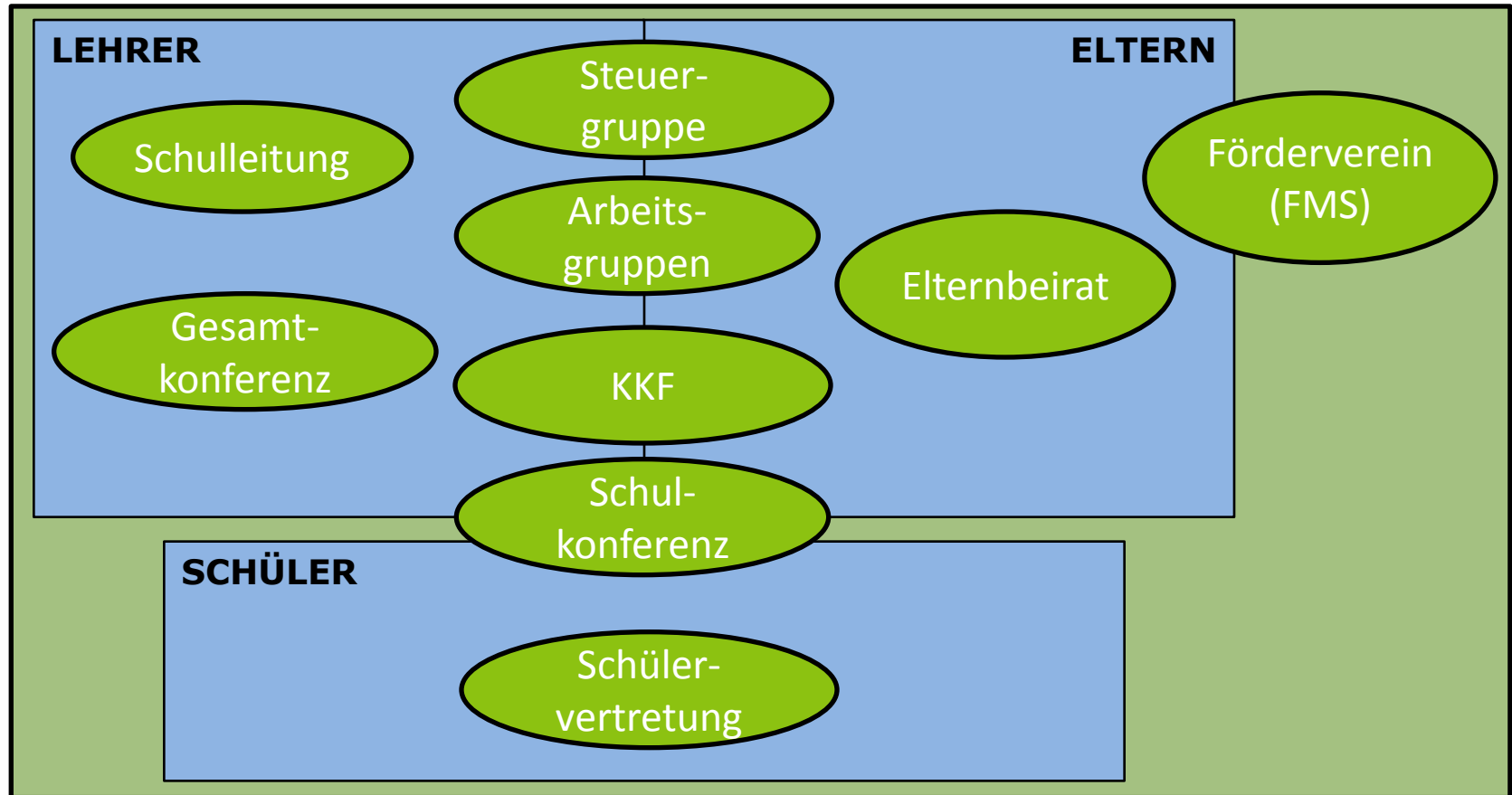
Arbeitsgruppen...

- sind einzelne schulische Gruppierungen, die sich in unterschiedlicher Zusammensetzung mit wichtigen Arbeitsfeldern an der Melibokusschule befassen.
- Alle interessierten Personen der Schulgemeinde können sich aktiv beteiligen.
- Vorhaben, die die AGs ausgearbeitet haben, werden der Gesamtkonferenz, Schulkonferenz und dem Schulelternbeirat sowie der Schülerversammlung zur Kenntnisnahme bzw. Zustimmung vorgelegt.

Aktueller Stand der Arbeitsgruppen mit Elternbeteiligung

- Aktuelle Informationen zu den AGs sollten über die Homepage abrufbar sein
- ⇒ Aktuell nur Homepage-AG
- Stand der Homepage: AGs zu den Themen Ganzttag, Schulhof, Prävention
- Nicht auf der Homepage, aber de facto vorhanden: Schulordnungs-AG (Ansprechpartnerinnen Fr. Schneidmüller, Fr. Wobornik)

Es gibt verschiedene Gremien innerhalb der Schulgemeinde

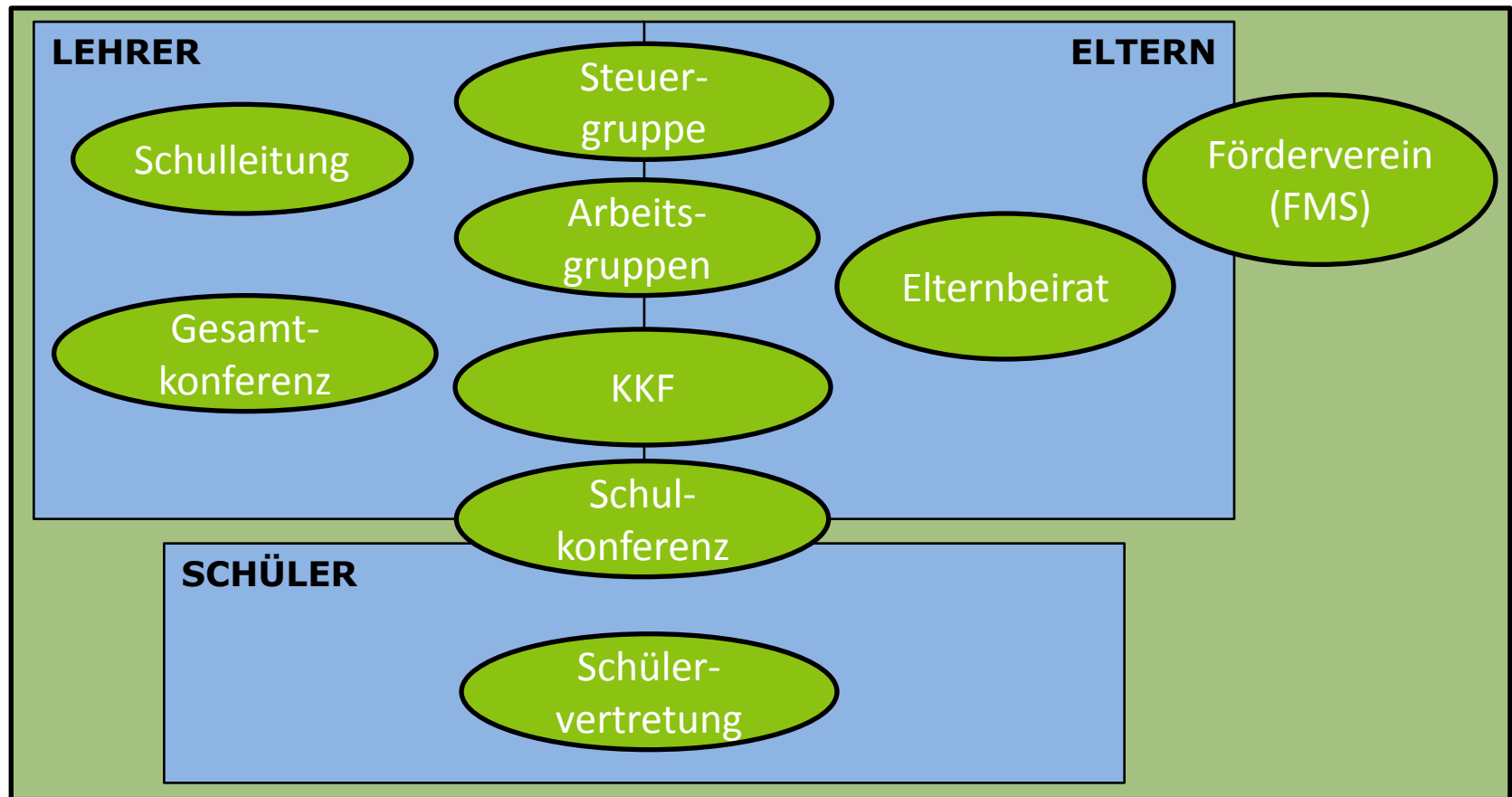


⇒ Details zu diesen Gremien (Aufgaben, Ergebnisse, Ansprechpartner) sollten für alle zugänglich sein!

Der Förderverein...

- unterstützt die Bildungs- und Erziehungsarbeit der Schule materiell, personell und ideell.
- Mitglied kann Jede/r sein.
- Er hat die Trägerschaft der „familienfreundlichen Schule“ übernommen und sorgt für den finanziellen Spielraum zur Umsetzung wichtiger Schulprojekte.
- Zu ihnen gehören die Hausaufgabenbetreuung, die zahlreichen Schüler-AGs, die Bibliothek sowie Personal, das diese Angebote operativ umsetzt.

Es gibt verschiedene Gremien innerhalb der Schulgemeinde



⇒ Details zu diesen Gremien (Aufgaben, Ergebnisse, Ansprechpartner) sollten für alle zugänglich sein!

Regelmäßige Treffen in den Gremien sorgen für einen stetigen Austausch

Wünschenswert sind:

- Schulkonferenz 1x pro Quartal
- Schulelternbeirat 1 x pro Quartal
- Regelmäßige Treffen Schulleiter – Vorsitz des Schulelternbeirats

Interessierte Eltern treffen sich regelmäßig.

⇒ Die Treffen sollten zeitversetzt stattfinden und Folgetermine direkt festgelegt werden.

Eltern erhalten Informationen auf verschiedenen Wegen

- Elternbriefe als offizielles Kommunikationsmedium der Schule
 - vorab an Vorsitzende des Schulelternbeirats zur Kenntnisnahme
- Mailverteiler der Schulelternbeiräte als beiratsinternes Kommunikationsmedium
 - Bei Bedarf für schnelle Informationen an alle Eltern
- Newsletter, der interessierte Eltern über das aktuelle Schulgeschehen informiert
- Homepage
 - Generelle Informationen und Termine
 - FAQ
 - Suche nach Ansprechpartnern in den Gremien

***Viele Lehrer sind auch Eltern.
Alle Eltern waren auch Schüler.
Viele Schüler werden Eltern.
Manche Schüler werden Lehrer.
Sollte es da keine
Gemeinsamkeiten geben?***

Dr. Reinhold Miller